



UNIVERSITÄT
HEIDELBERG
ZUKUNFT
SEIT 1386



EUROPÄISCHES
FILMFESTIVAL
DER GENERATIONEN

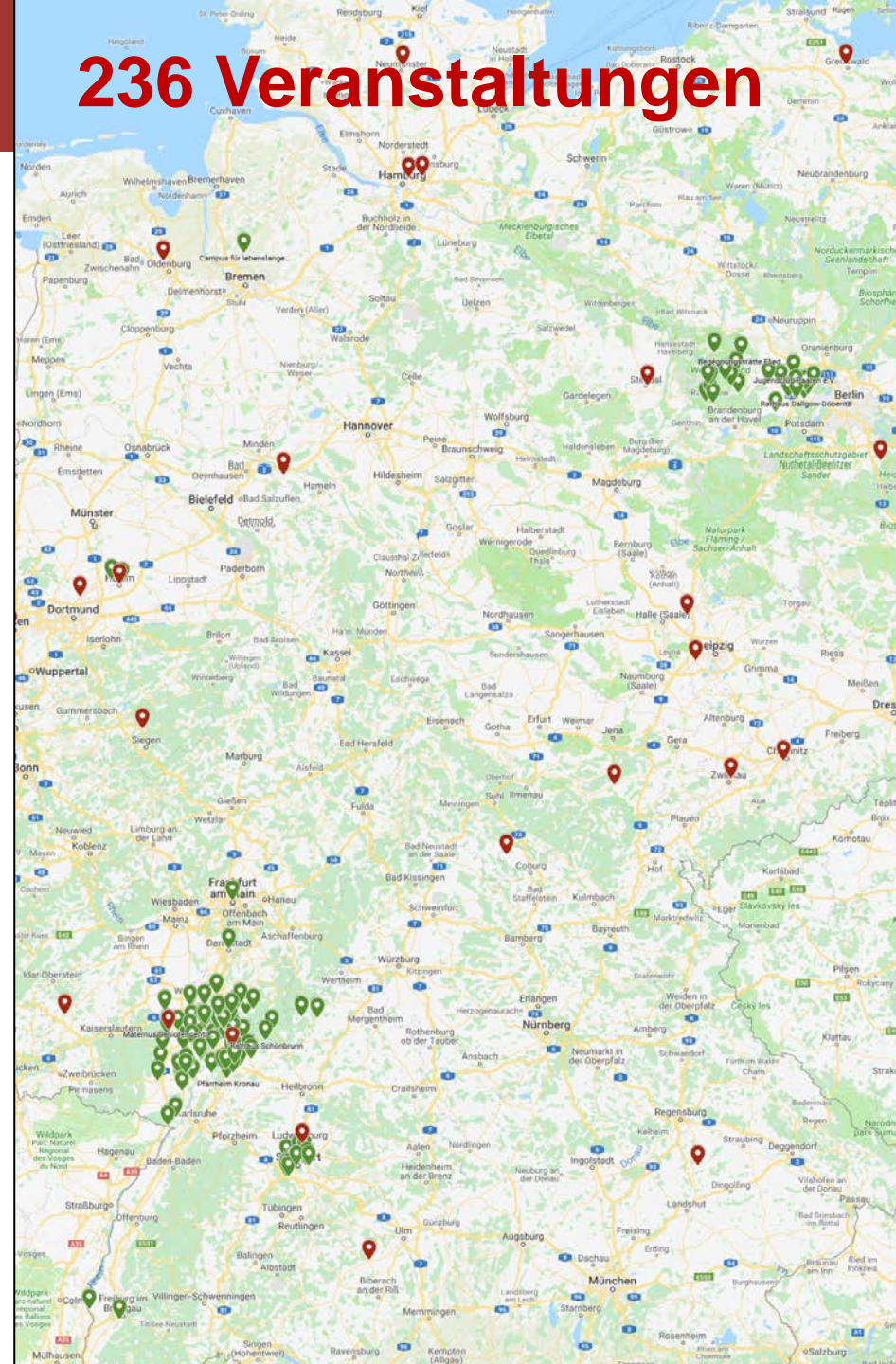
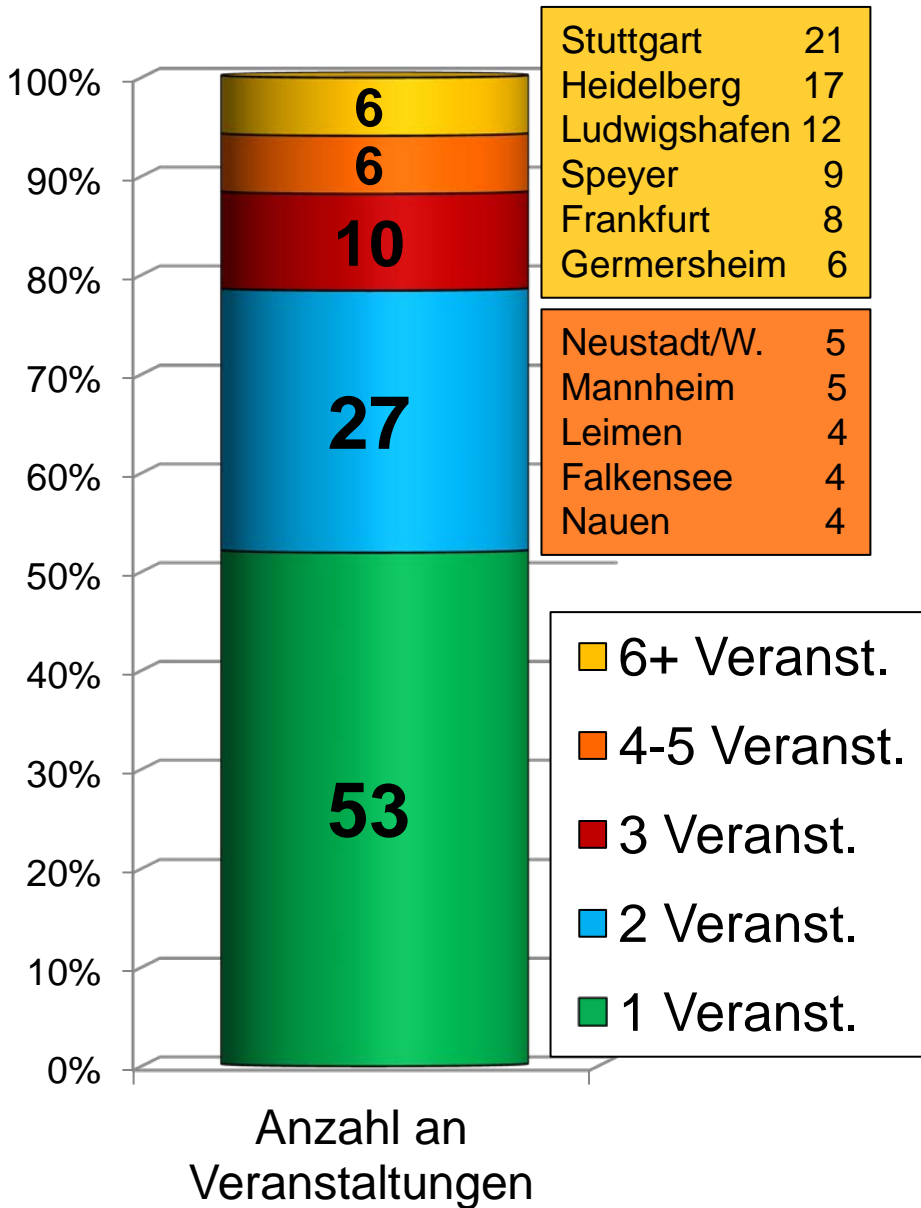
Auswertungen 2018

Dr. Michael Doh

Institut für Gerontologie, Universität Heidelberg

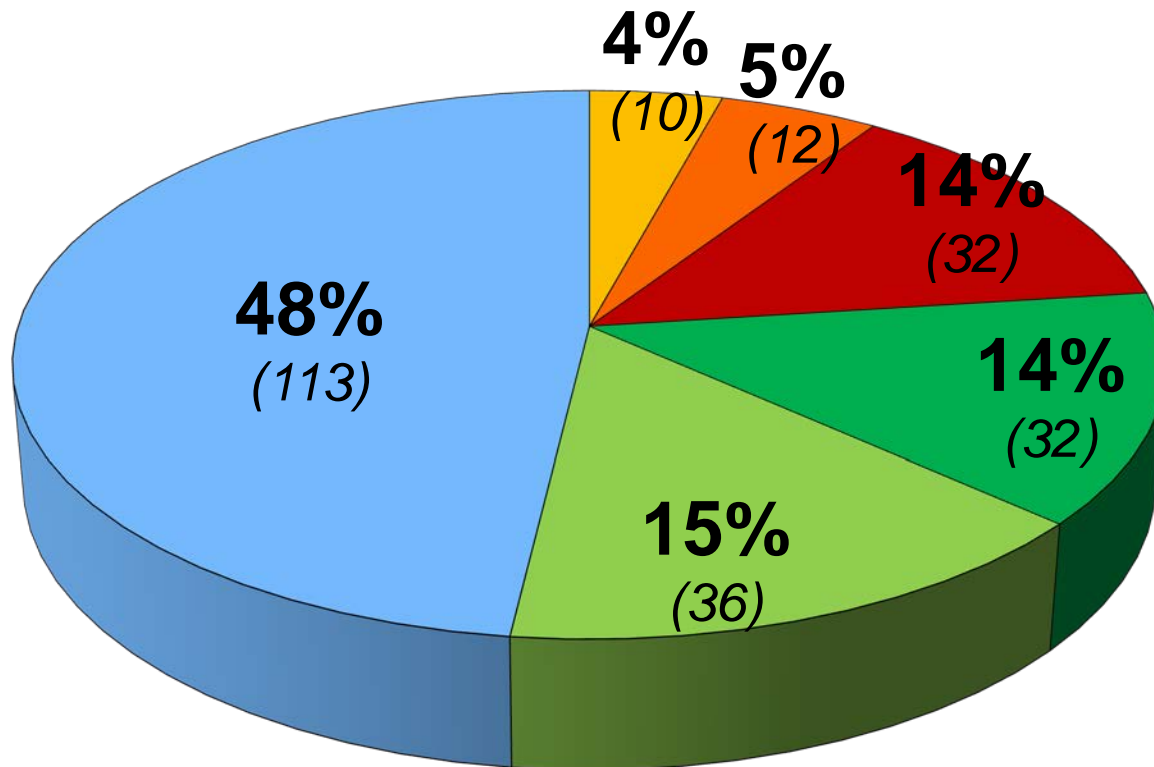
102 Städte & Gemeinden

236 Veranstaltungen



Veranstaltungsorte

236 Veranstaltungen
102 Städte und Gemeinden



■ Kirchen

■ Schulen

■ MGH

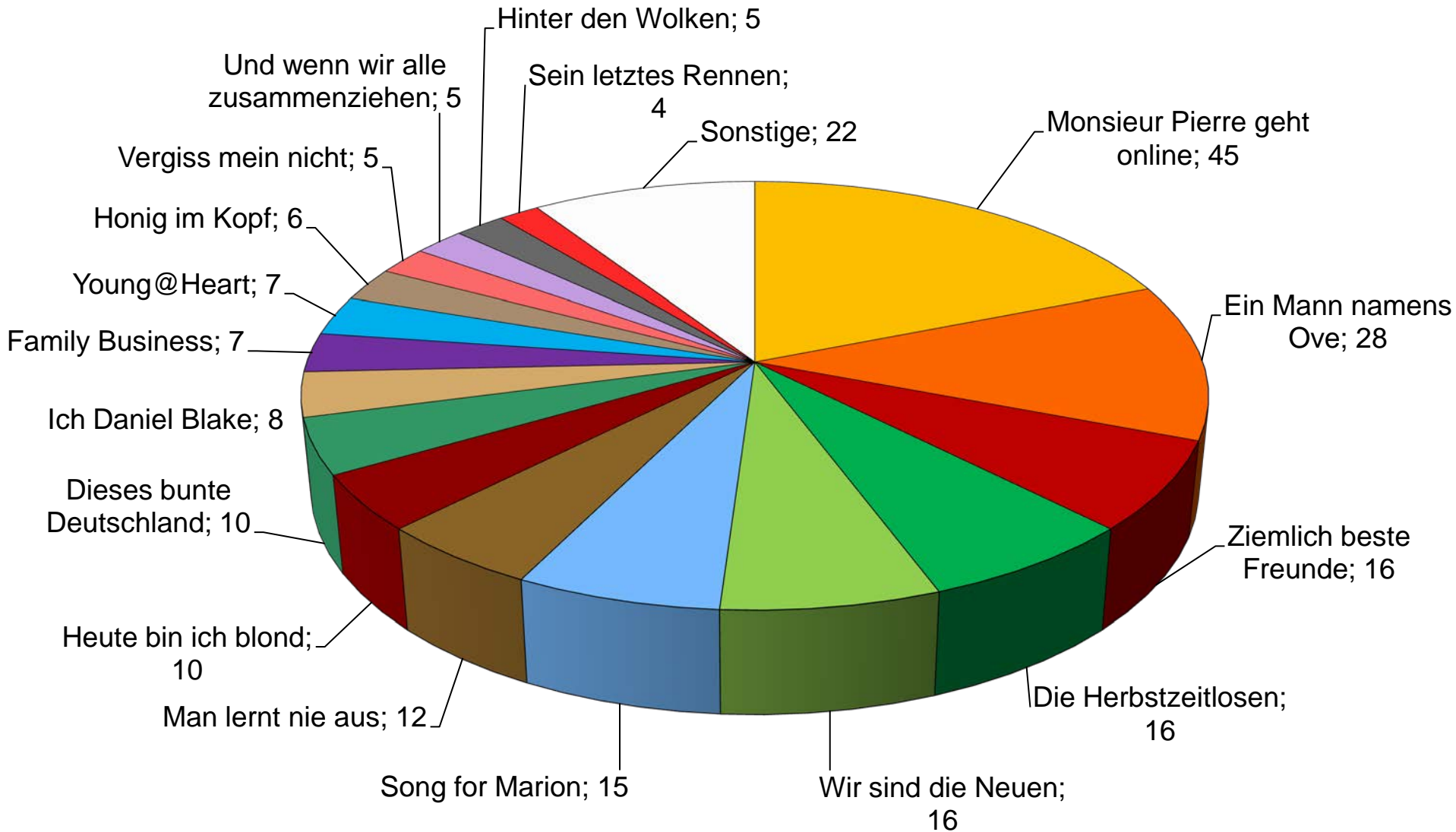
■ Senioren
Heim, S-Zentrum

■ Kino

■ Sonstiges

Bürgerhaus, Rathaus,
Stadthalle, VHS

Einsätze der Filme



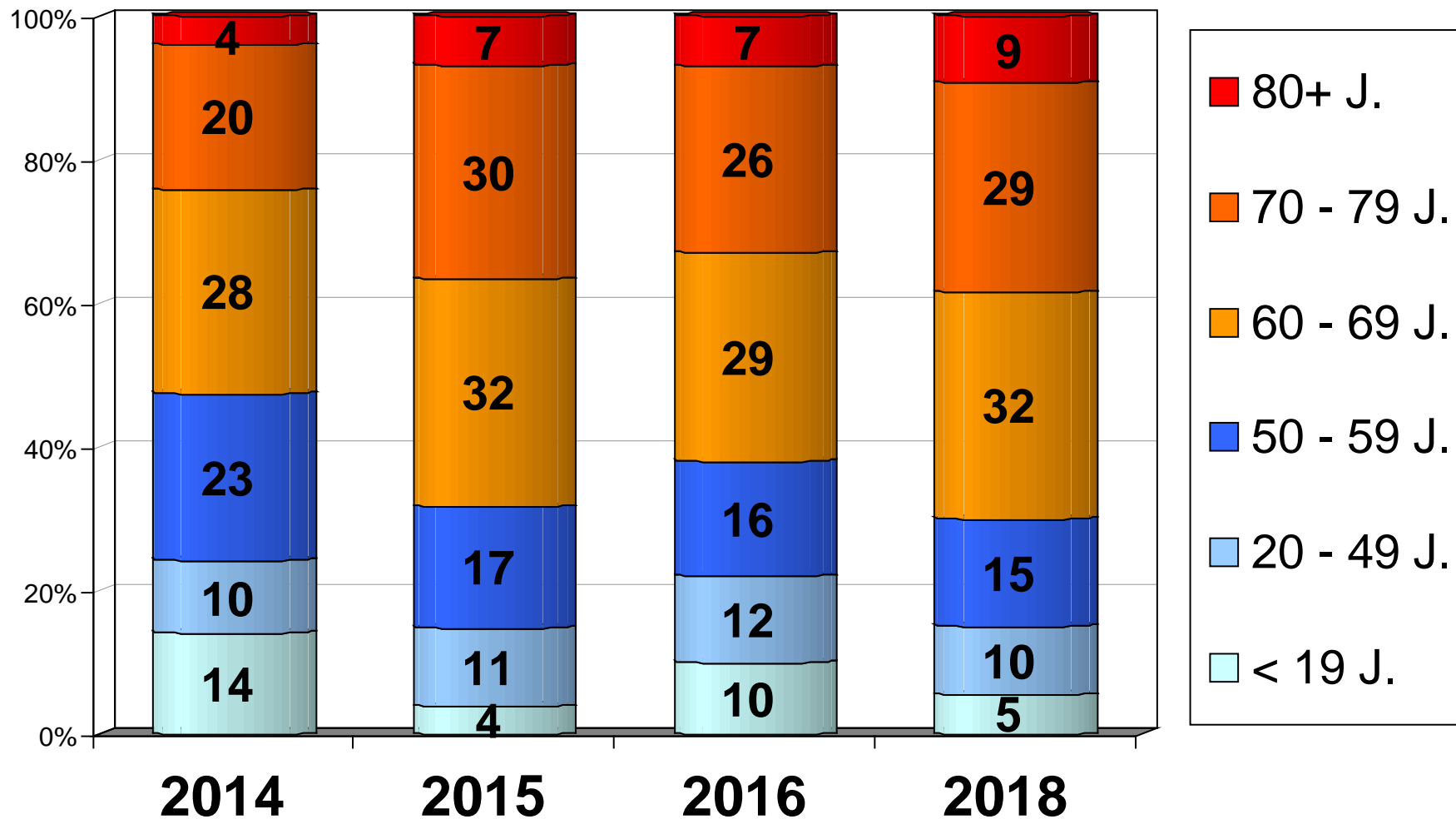
Stichproben, nach Alter

Anteil Frauen: 74%

74%

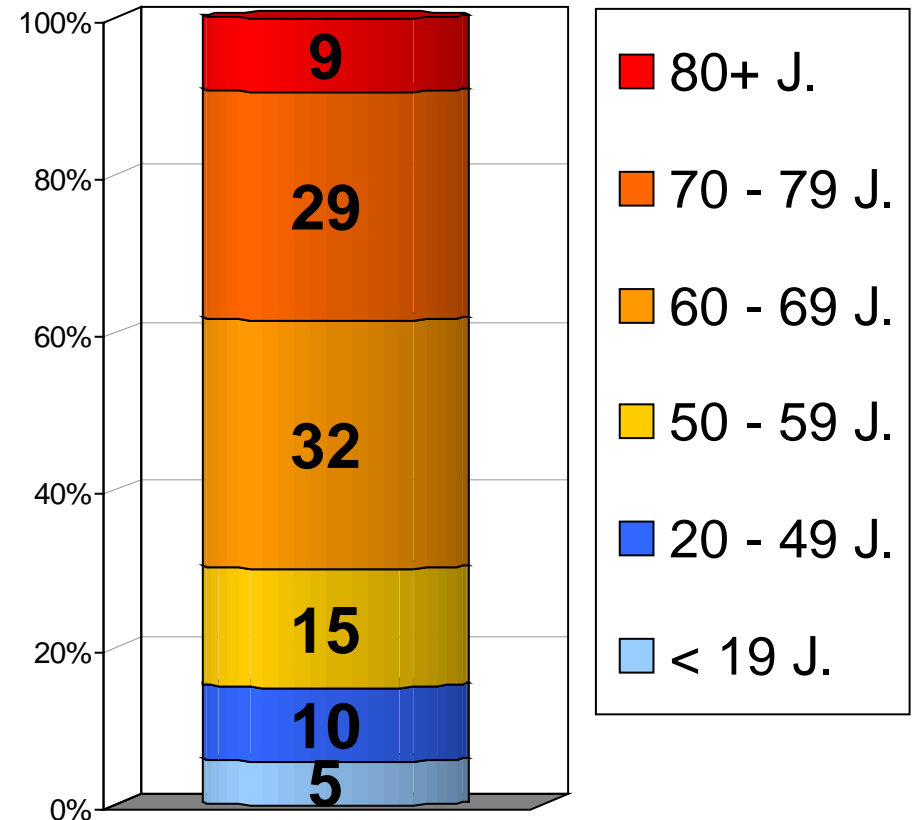
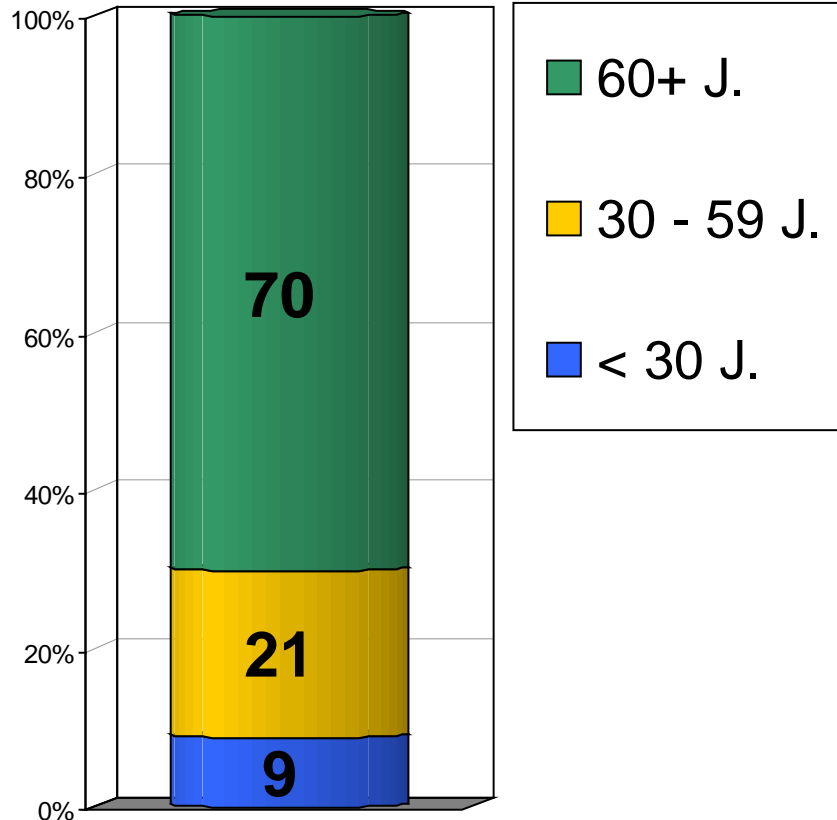
77%

77%



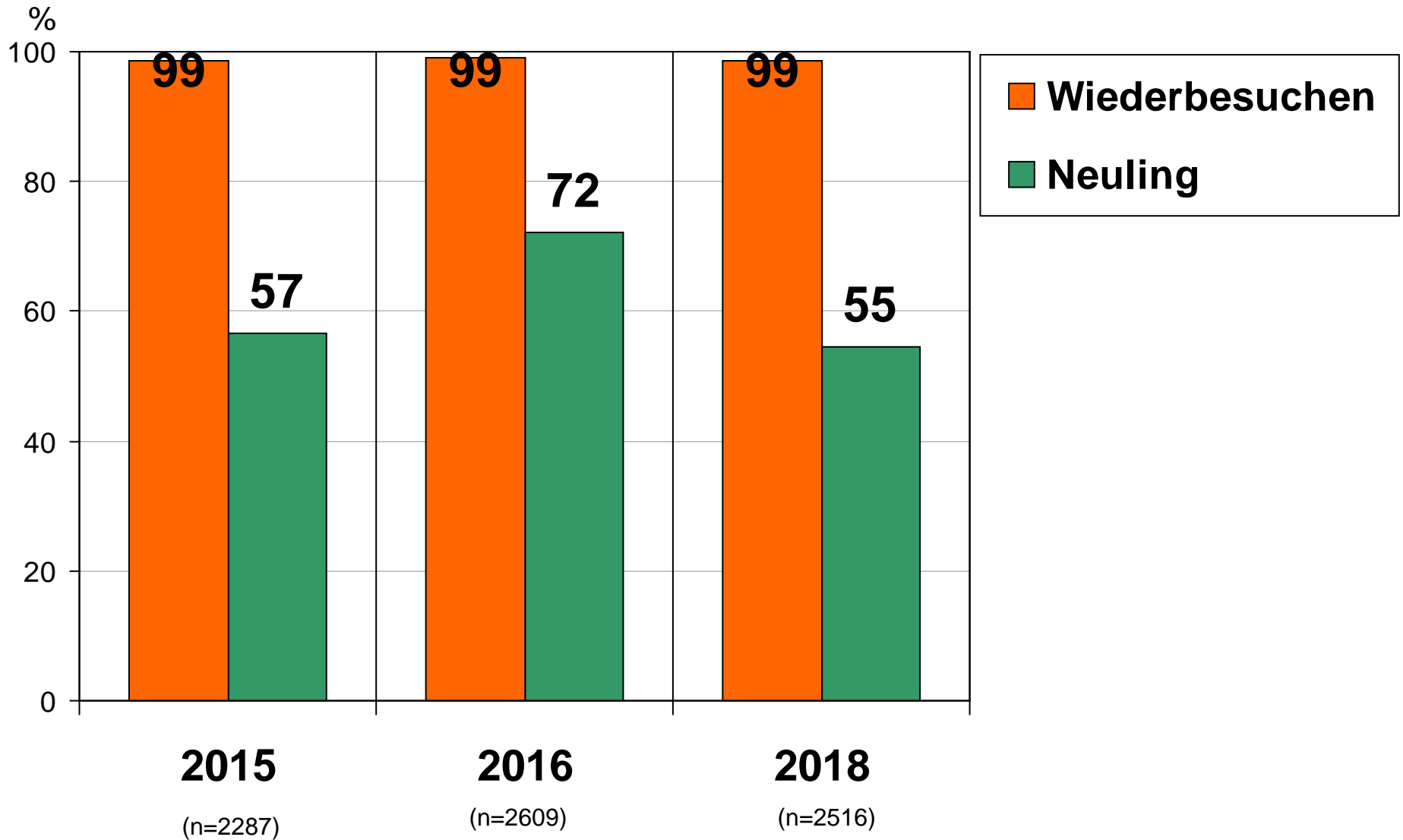
(n=2485)

Stichprobe 2018, nach Alter

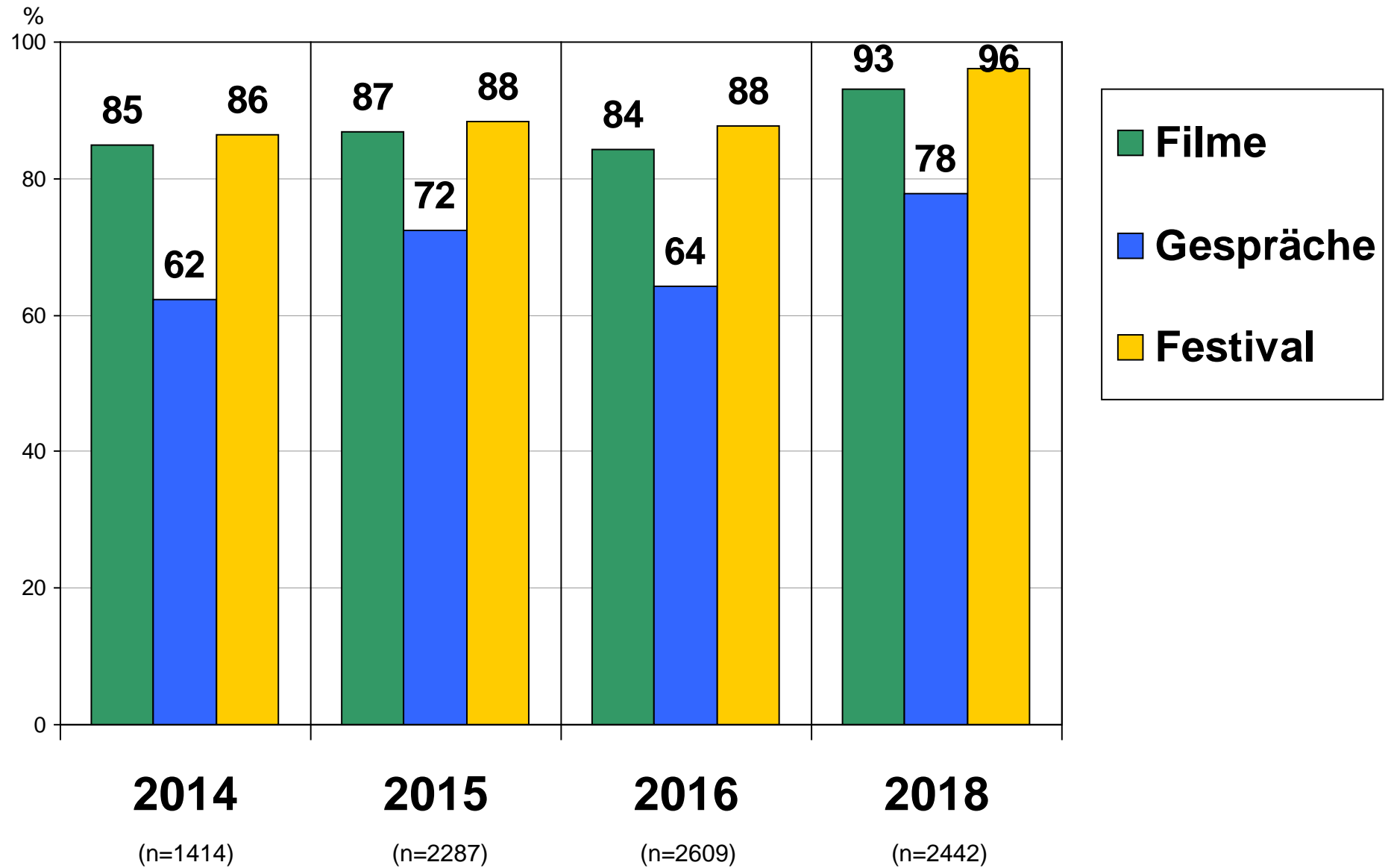


(n=2485)

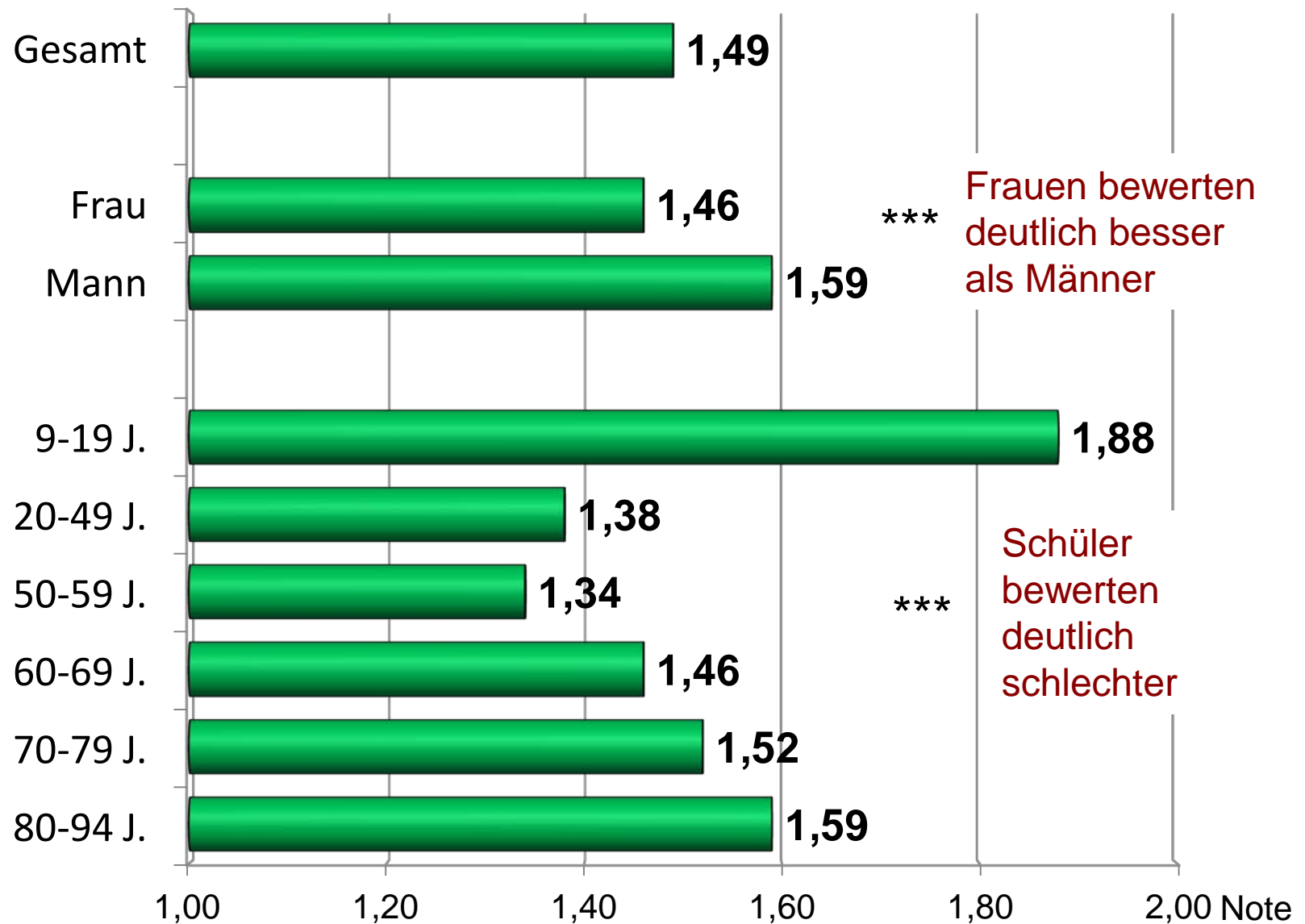
Anteil Wiederbesuchen / Anteil an Neulingen



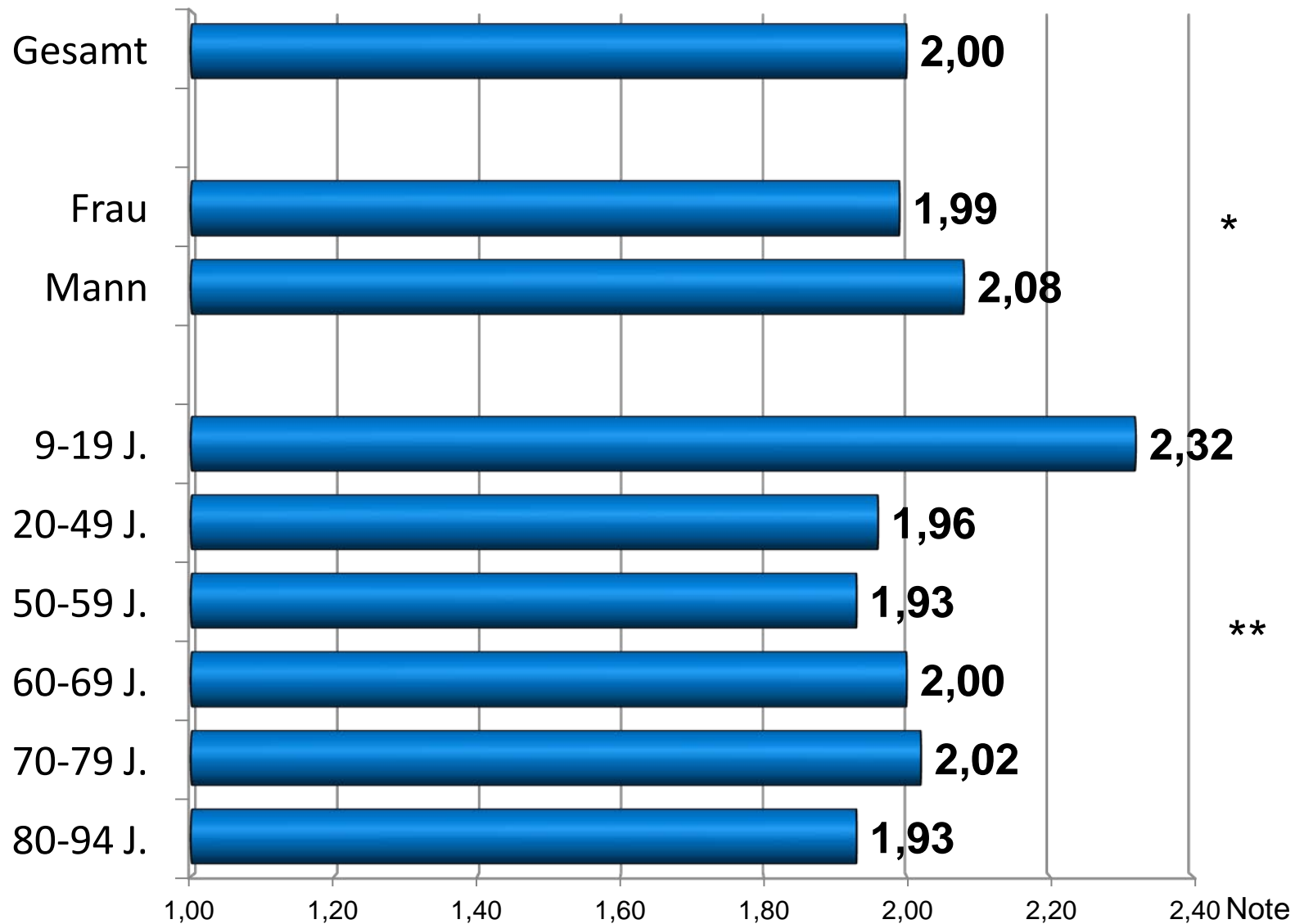
Bewertungen mit mindestens „gut“



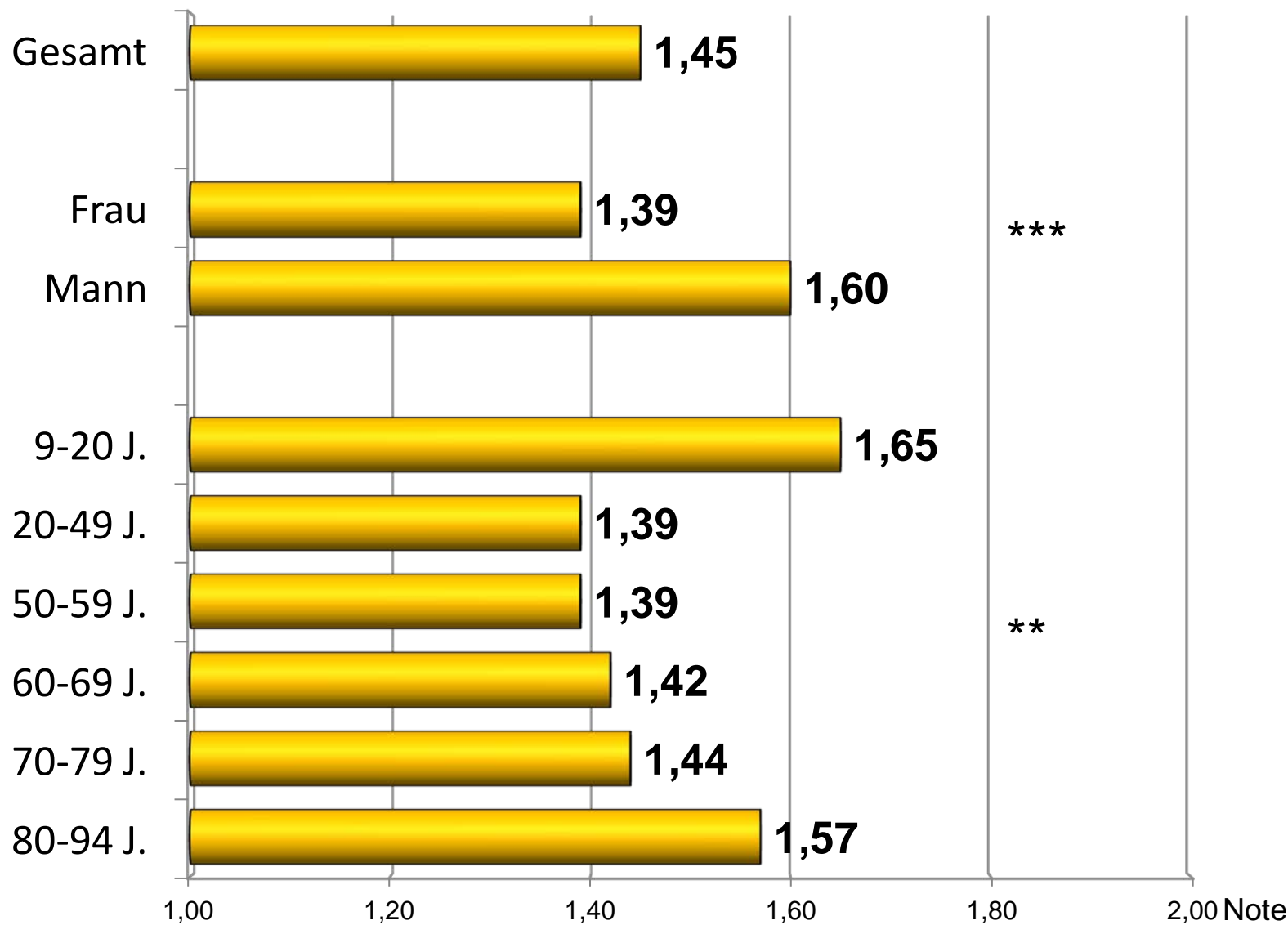
2018: Bewertungen der Filme nach Noten



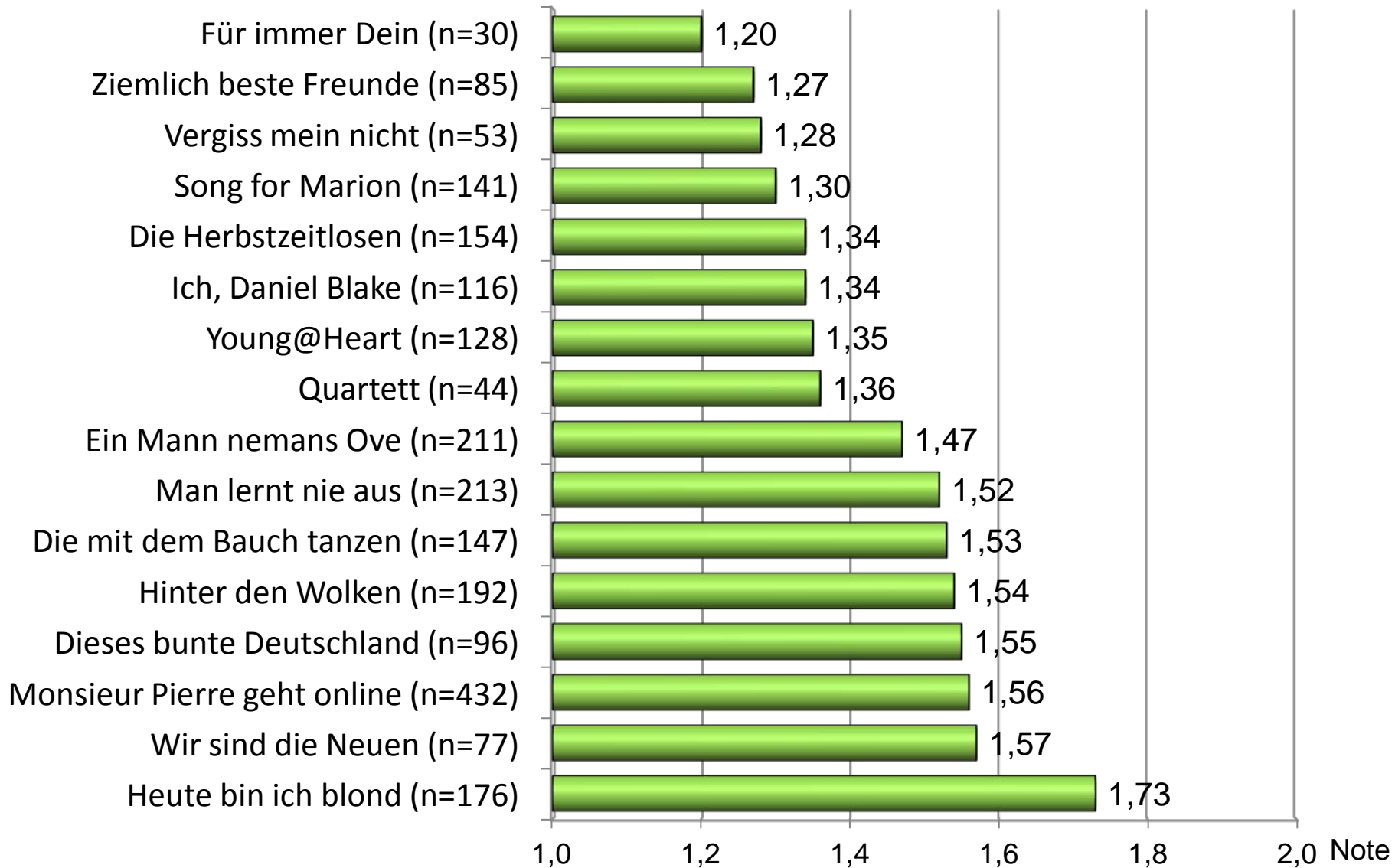
2018: Bewertungen der Gespräche nach Noten



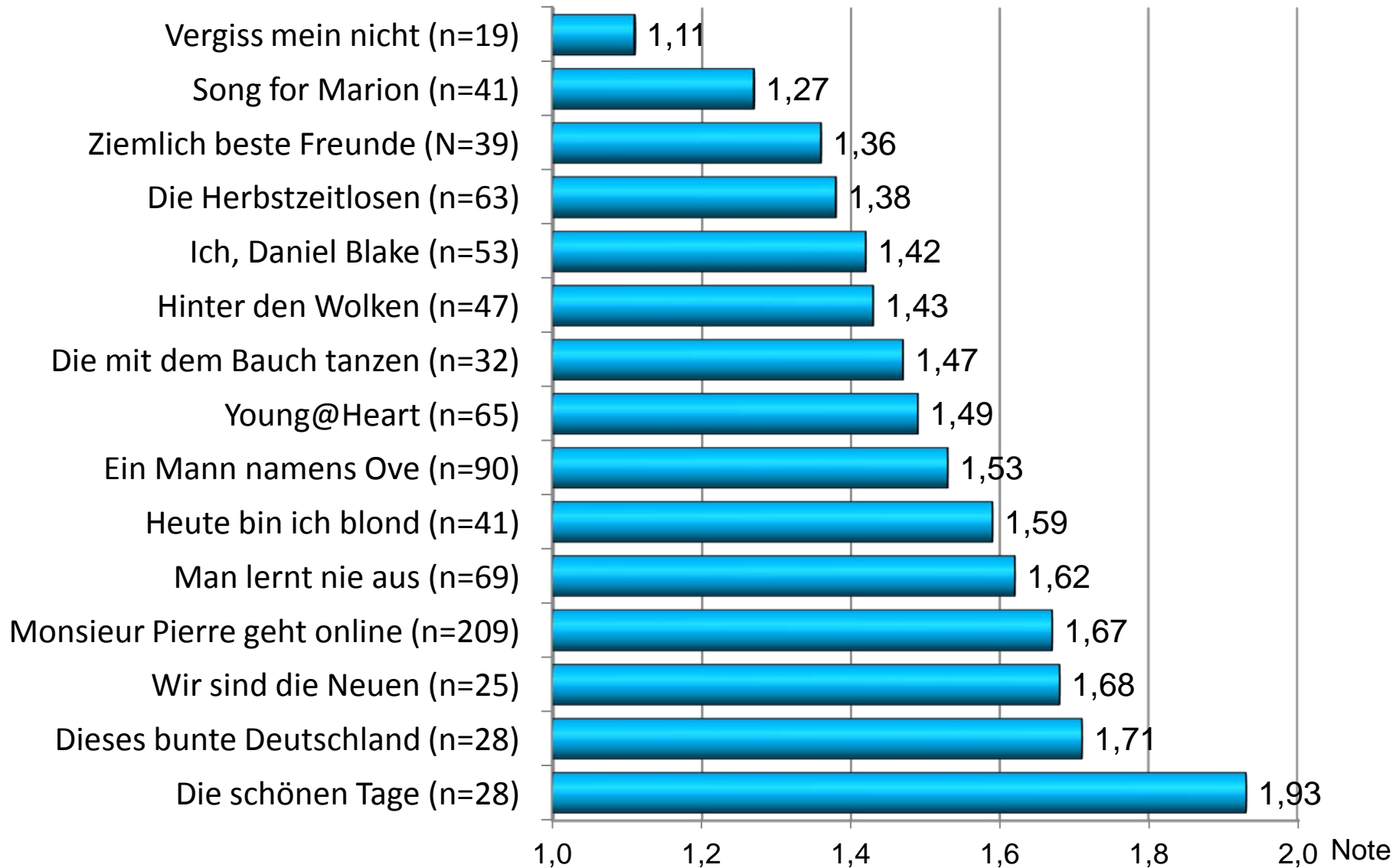
2018: Bewertungen des Festivals nach Noten



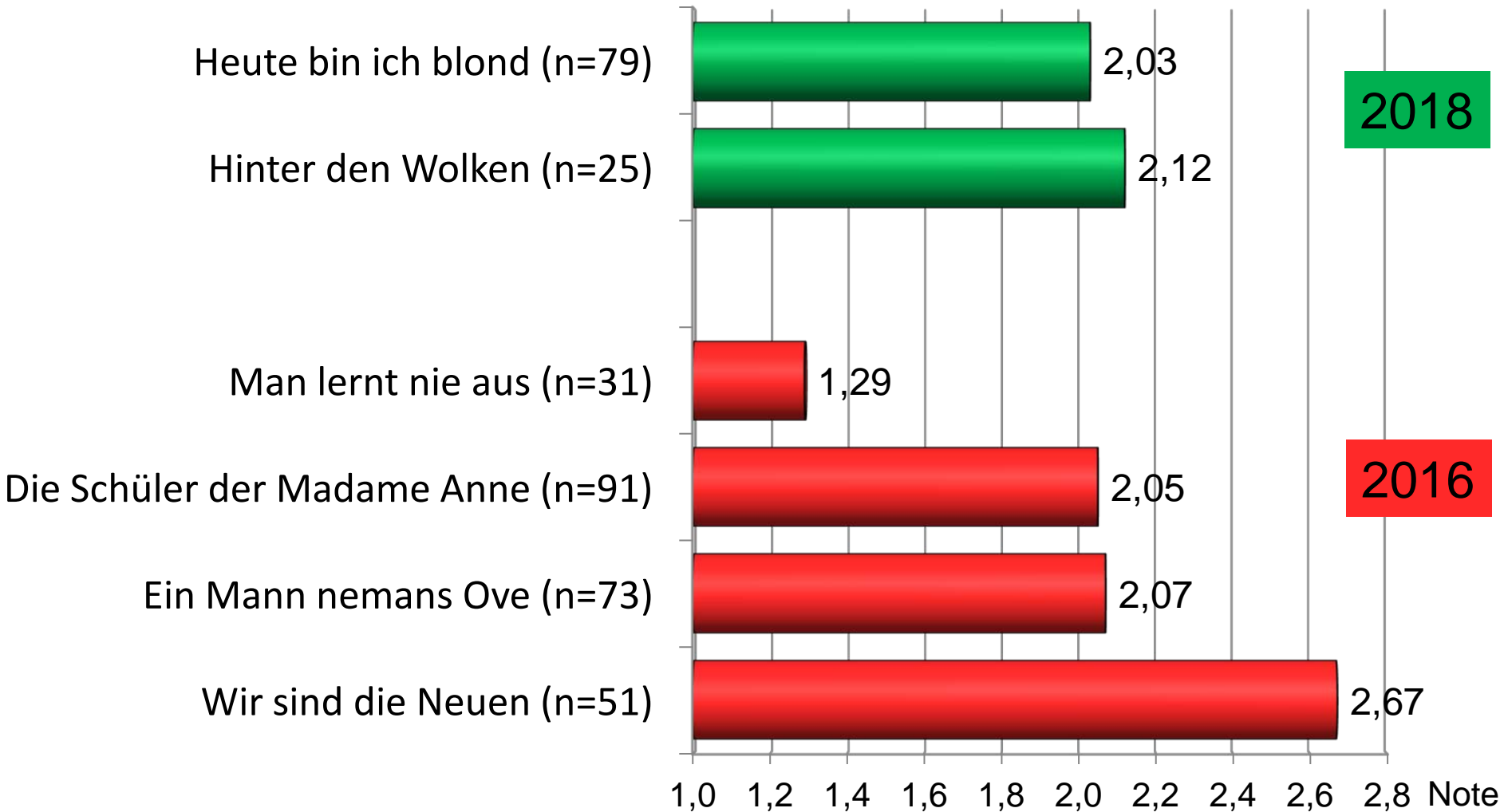
2018: Bewertungen der Filme (mind. n=30)



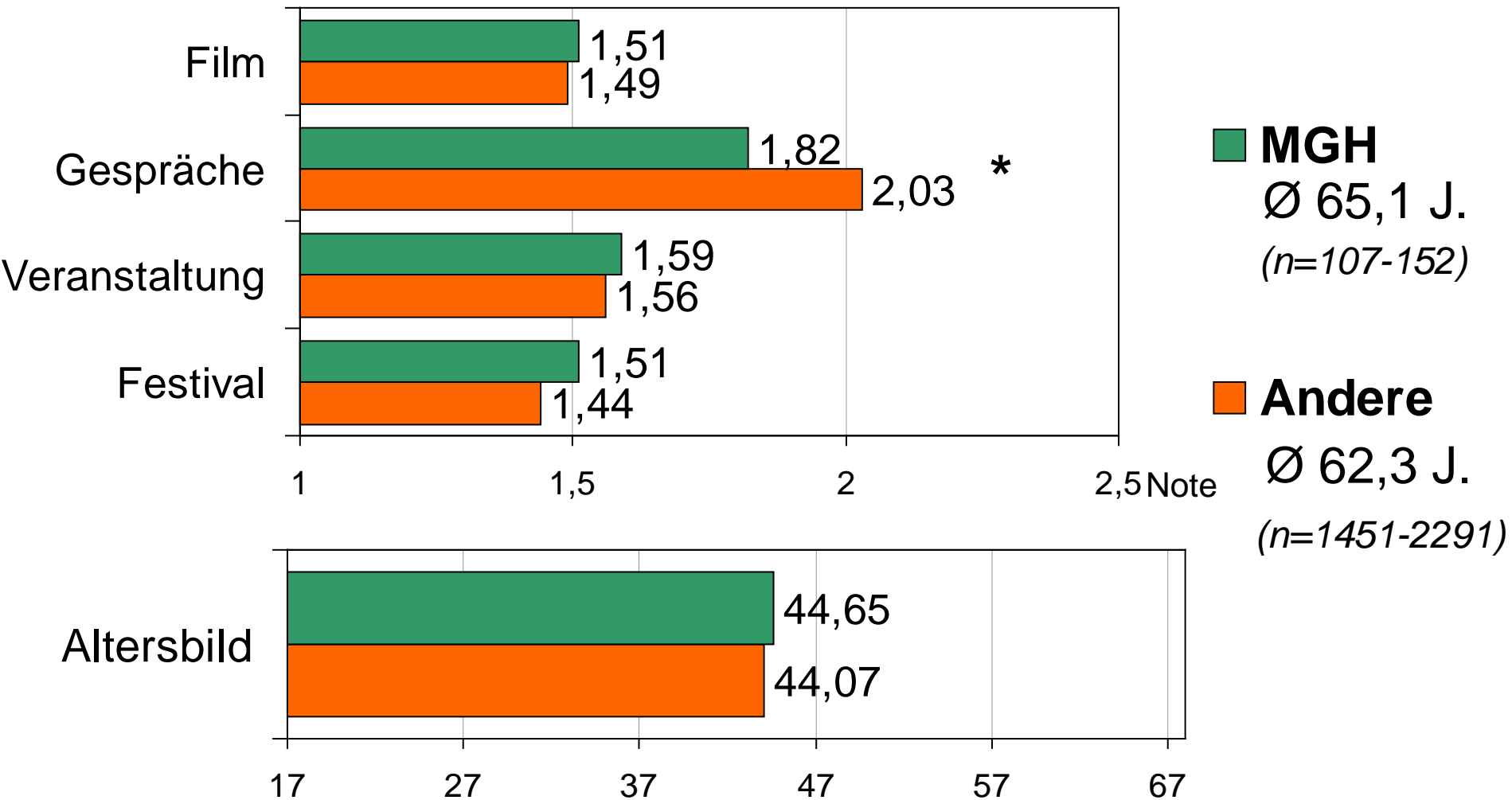
2018: Bewertungen der Filme von 70+ Jahre (mind. n=19)



Bewertungen der Filme unter 20 Jahre (mind. n=25)

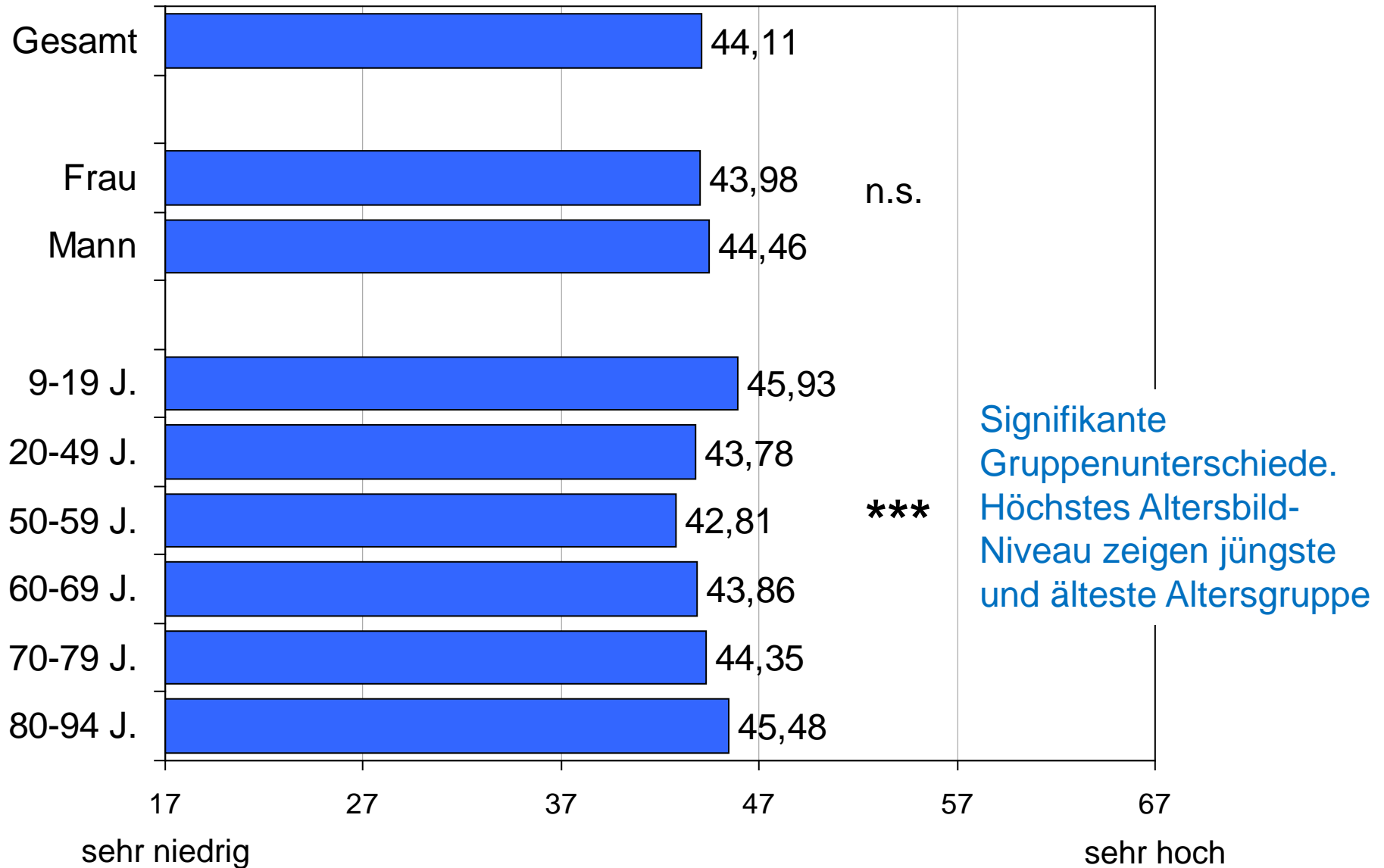


Bewertungen der Mehrgenerationenhäuser

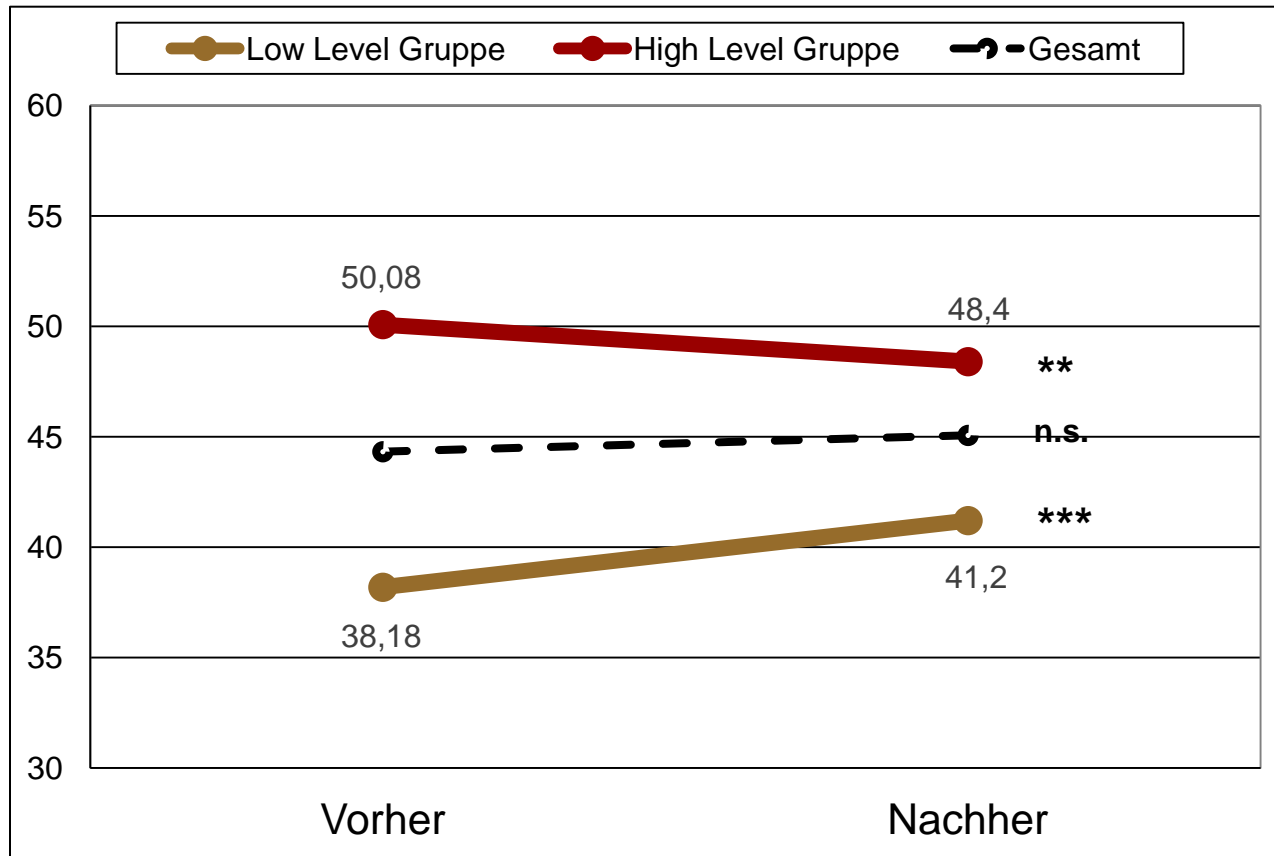


Einziger signifikanter Unterschied: In Mehrgenerationenhäuser wurden die Publikumsgespräche noch besser bewertet als in den anderen Veranstaltungen.

Altersbild-Niveau nach der Veranstaltung



Pre-Post-Gruppe: Effekte durch Intervention



Die Gruppe, die VOR dem Film eher ein kritisches Altersbild aufweisen, haben NACH dem Film ihr Altersbild-Niveau verbessert. Die Gruppe, die VOR dem Film eher ein sehr positives Altersbild aufweisen, haben NACH dem Film ihr Altersbild-Niveau verschlechtert.

→ Tendenz zur Mitte im Sinne einer Realitätsanpassung

→ Beide Gruppen zeigen ein differenzierteres Altersbild! → Ziel des Festivals!